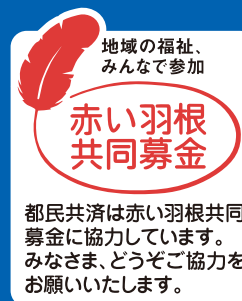




都民共済

助けあいの心から生まれた保障

都民共済は生協法に基づき東京都の認可を受けた非営利の生活協同組合です。
厚生労働省の認可を受けた共済事業を営んでいます。



都民共済で保障の見直し、始めませんか？

..... 月掛金 **2,000円** で
家計の負担を軽く!

万一の備えを重視した
総合保障2型

入院や手術にしっかり備えたい
入院保障2型

くわしくは中面をご覧ください \



満開の桜 (撮影場所 富士宮) Photographed by Seiji Nakatsu

TVCM
放映中

約束に、まっすぐ。

都道府県民共済
都民共済 道民共済 府民共済 県民共済 全国共済

おかげさまで
東京の加入件数は **212万件!**

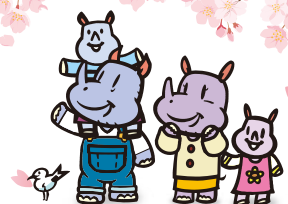
全国の加入件数は **2,174万件**

※すべての共済事業の合計(令和3年1月末現在)

郵送専用申込書付 必要事項を記入し、投函するだけでお申し込みいただけます。

こちらも便利!

インターネットでも
お申し込みいただけます!



都民共済マスコットキャラクター「キョーサイ」家族

お問い合わせ・ご相談は…

☎ **0570-037331** (お客様ダイヤル)

☎ **042-343-8011** (新小平事務所)

営業時間 9:00~17:00

定休日 土・日・祝日

おかけ間違いのないよう、電話番号を
もう一度お確かめください。

ホームページでもご案内しています。

<https://tomin.jp/> 都民共済 検索



共済取扱団体
東京都認可

東京都民共済生活協同組合(都民共済)

〒170-6061 東京都豊島区東池袋3-1-1 サンシャイン60・36階

口座振替取扱金融機関

みずほ銀行 / 三菱UFJ銀行 / りそな銀行 / 三井住友銀行
青梅信用金庫 / 多摩信用金庫 / 西武信用金庫 / ゆうちょ銀行

掛金の口座振替については
左記の金融機関から一つをご指定ください